



CATÁLOGO



Semáforos y Controladores  
Viales • Industriales

[www.trafictec.com](http://www.trafictec.com)



## Semáforos y Controladores Viales • Industriales

Somos una empresa mexicana ubicada en la Ciudad de Guadalajara desde el año 1999. Trabajamos para estar a la vanguardia en Semáforos y sus Controladores que permitan hacer eficiente el tránsito de vehículos, personas o mercancías.

Los Semáforos Trafictec se adaptan a diversas marcas de controladores.

Todos nuestros controladores se fabrican en nuestra planta con la máxima calidad. Son durables, fáciles de usar y cuentan con documentación en español. Además, los Ingenieros de Trafictec brindan soporte y capacitación para facilitar la implementación de los equipos.

*Nos sentimos comprometidos con el desarrollo de tecnología que sea cada vez más práctica e intuitiva para los usuarios.*

### NUESTROS PRODUCTOS

- Semáforos LED para Uso Vial.
- Semáforos LED para Uso Industrial.
- Controladores Viales.
- Controladores Industriales.
- Accesorios para Semáforos.
- Accesorios para Controladores.
- Software para diversos controladores.
- Lámparas LED para Semáforos.

Nuestros productos son enviados a todo México, Centroamérica, Sudamérica, Estados Unidos, China y otros más.

Empresas como Flex, Holcim-Apasco, Grupo Ferrero, Bimbo de Ecuador, Avon de Costa Rica y diversas ciudades utilizan Semáforos y Controladores Trafictec.

Hechos con calidad, contamos con certificaciones internacionales en semáforos viales, soporte técnico y garantía de fábrica en todos nuestros productos.

También tenemos una sólida **Red de Distribuidores**. Esto nos permite mejores tiempos de entrega y que usted disponga de una amplia gama de servicios de acuerdo al ramo de cada uno de ellos.

Contáctenos para resolver sus dudas o guiarlo para elegir las mejores opciones de nuestro catálogo en base a su proyecto. Es un placer que forme parte de nuestro equipo.  
**Bienvenido a Trafictec.**

**Calle 3 #763, Zona Industrial,  
Guadalajara, Jalisco, México,  
C.P. 44940**

**Oficina. (52) 33-3812-0602**

**E-mail. [trafico@trafictec.com](mailto:trafico@trafictec.com)**





## CONTROLADORES DE USO VIAL

<b>GTC8.</b> Controlador de semáforo con GPS	<b>9</b>
<b>GTC2.</b> Controlador de semáforo con GPS	<b>10</b>

## SEMÁFOROS VIALES E INDUSTRIALES

Semáforo Preventivo con Panel Solar	<b>12</b>
Semáforo de Uso Vial con Lámpara LED de 30 cm	<b>13</b>
Semáforo LED Peatonal de 30 cm	<b>14</b>
Semáforo de Uso Vial con Lámpara LED de 20 cm	<b>15</b>
Semáforo LED Peatonal de 20 cm	<b>16</b>
Botonera para Semáforos Peatonales	<b>17</b>
Semáforo de Uso Industrial con Lámpara LED de 30 cm	<b>18</b>
Semáforo de Uso Industrial con Lámpara LED de 20 cm	<b>19</b>
Semáforo de Uso Industrial con Lámpara LED CRUZ-FLECHA de 30 cm	<b>20</b>
Semáforo de Uso Industrial con Lámpara LED CRUZ-FLECHA de 20 cm	<b>21</b>
Semáforo de Uso Industrial con Lámpara LED Rojo-Verde de 12.5 cm	<b>22</b>
Semáforo de Uso Industrial con Lámpara LED de 10 cm	<b>23</b>
Semáforo LED para Empotrar de Acero Inoxidable	<b>24</b>
Flasher Solar LED Preventivo para Uso Industrial	<b>25</b>
Torretas LED de Uso Industrial	<b>26</b>

## LÁMPARAS LED PARA SEMÁFORO

Lámpara LED de 30 cm de Uso Vial	<b>28</b>
Lámpara LED de 20 cm de Uso Vial	<b>30</b>
Lámpara LED de 30 cm de Uso Industrial	<b>31</b>
Lámpara LED de 20 cm de Uso Industrial	<b>32</b>
Lámpara LED de 10 cm de Uso Industrial	<b>32</b>
Módulo LED de 52 mm para Señalamientos Industriales	<b>33</b>



## CONTROLADORES INDUSTRIALES

<b>Chooser.</b> Selección aleatoria de personal, vehículos o mercancías (full version)	<b>35</b>
<b>Chooser mini.</b> Versión básica y funcional. Costo económico	<b>37</b>
<b>SiViPAS.</b> Controlador para semáforo de andén	<b>39</b>
<b>Paseguero.</b> Controlador para seguridad de plantas industriales o comercios	<b>41</b>

## COMPLEMENTOS PARA SEMÁFOROS

<b>Flasher.</b> Parpadeo preventivo para semáforos	<b>43</b>
<b>Crusa.</b> Señal auditiva para semáforos peatonales	<b>45</b>

## ACCESORIOS

Accesorios para controladores	<b>48</b>
Accesorios para semáforos	<b>50</b>



# CONTROLADORES DE USO VIAL



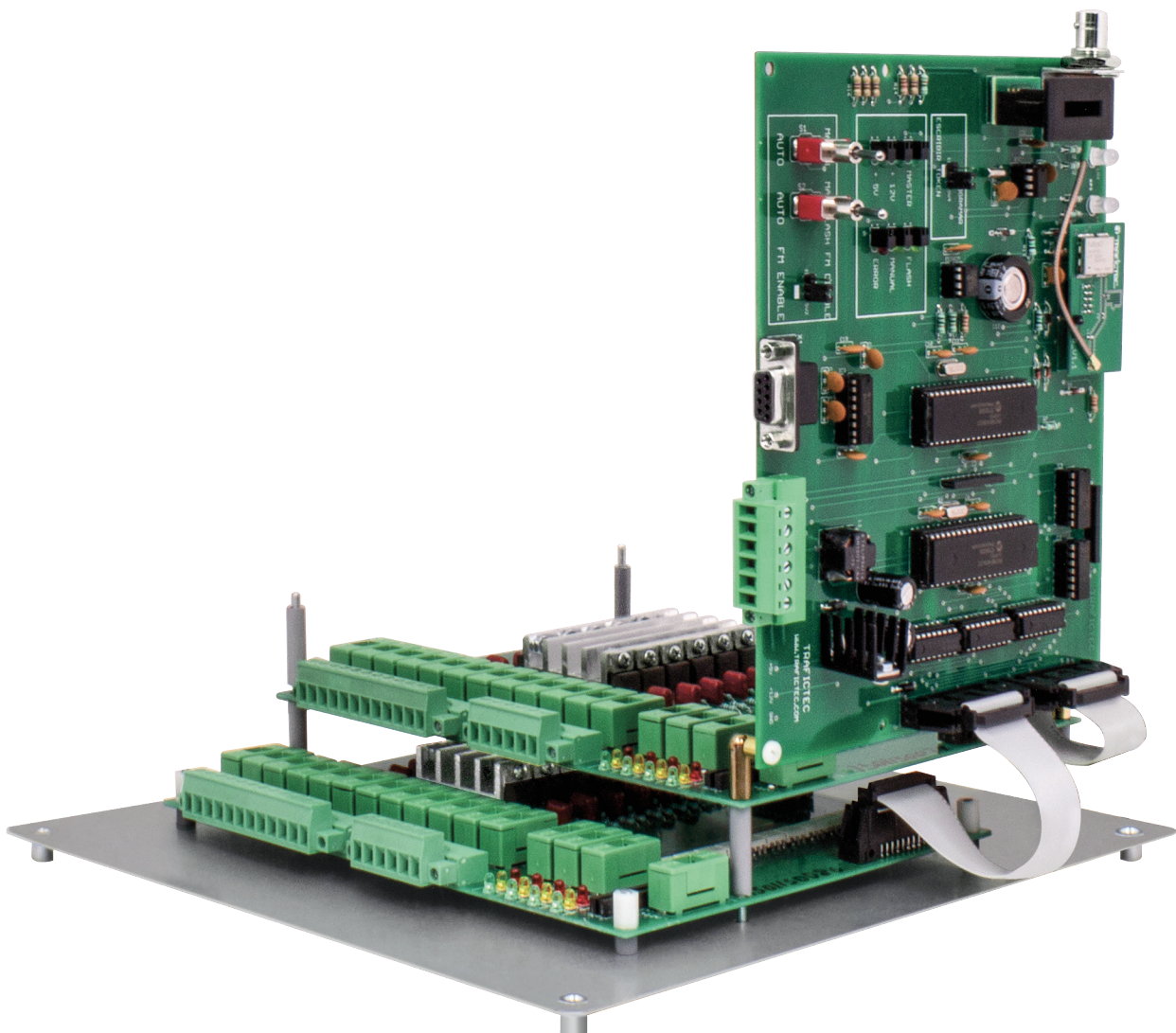
## CONTROLADORES DE SEMÁFOROS DE USO VIAL CON GPS

Un Controlador de Semáforos de Uso Vial es un dispositivo electrónico que *regula el tráfico de vehículos y peatones en las calles y avenidas de una zona urbana*.

Es indispensable contar con una **Red de Semáforos** que serán programados por medio de estos controladores. Algunos cruces son grandes y concurridos, de tal forma que determinar la duración y la sincronía de los semáforos es vital.

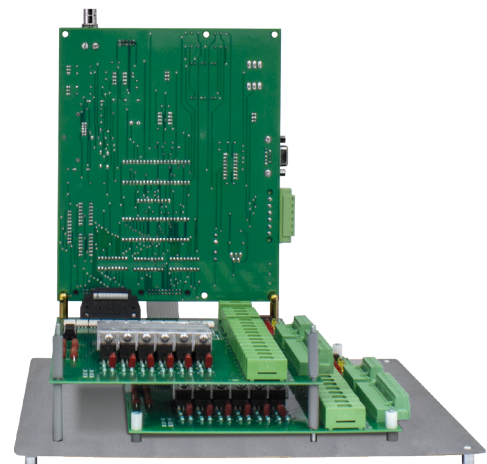
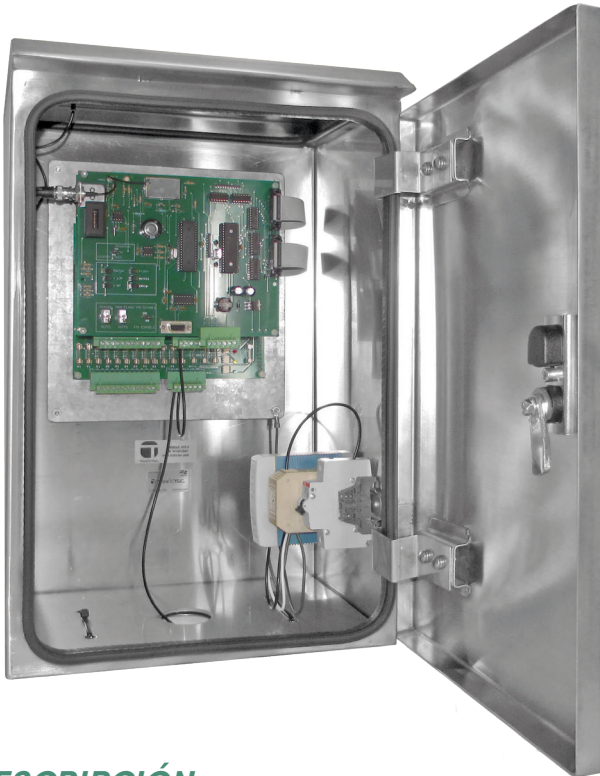
La tecnología GPS integrada a los controladores Trafictec mantiene una exactitud satelital. Además, permite la sincronización de un grupo de controladores sin necesidad de conexiones físicas, ajusta su hora después de una falla en el suministro eléctrico, etc.

Vea a continuación los detalles de nuestros modelos **GTC-8** y **GTC-2**.



# CONTROLADORES DE SEMÁFOROS DE USO VIAL CON GPS

MODELO GTC-8



## DESCRIPCIÓN

- Tecnología GPS integrada.
- Controla hasta 8 fases.
- Hasta 7 diferentes planes + 1 plan nocturno (parpadeo preventivo). 1 offset por cada plan.
- Hasta 7 cambios de planes a lo largo del día.
- 40 intervalos por ciclo.
- Planes anuales: Lunes a Viernes, Sábado, Domingo y días festivos. 12 días festivos programables.
- Programación actual del cruce es extraíble.
- Los programas se gestionan por medio de un Software incluido. Sistema Operativo Windows.
- Los programas se transfieren de la computadora al controlador por medio de un "Token" incluido.
- Circuitos integrados insertados en bases.
- Supresor de picos de voltaje.
- Interruptor termo-magnético.
- Fuente de poder regulada a 12 VCD con entrada de 90-264 VCA.
- Fusibles para entradas y salidas de corriente.

## VENTAJAS

- Fácil de programar.
- Fácil de instalar.
- Poco mantenimiento.
- Gabinete de acero inoxidable.
- Asistencia técnica con personal capacitado.
- Conectores removibles para rápido cambio de tarjeta.
- 4 etapas de protección para prevenir daños a los componentes eléctricos.
- Incluye manual de instalación y programación en español.

2 AÑOS DE GARANTÍA SOBRE DEFECTOS DE FABRICACIÓN.



# CONTROLADORES DE SEMÁFOROS DE USO VIAL CON GPS

MODELO GTC-2



## DESCRIPCIÓN

- Base de tiempo GPS. Antena y receptor incluidos.
- Controla hasta 2 fases.
- Hasta 7 diferentes planes + 1 plan nocturno (parpadeo preventivo). 1 offset por cada plan.
- Hasta 7 cambios de planes a lo largo del día.
- 40 intervalos por ciclo.
- Planes anuales: Lunes a Viernes, Sábado, Domingo y días festivos. 12 días festivos programables.
- Los programas se gestionan por medio de un Software incluido. Sistema Operativo Windows.
- Los programas se transfieren de la computadora al controlador por medio de un "Token" incluido.
- Circuitos integrados insertados en bases.
- Supresor de picos de voltaje.
- Interruptor termo-magnético.
- Fuente de poder regulada a 12 VCD con entrada de 90-264 VCA.
- Fusibles para entradas y salidas de corriente.
- Componentes de alto rango de temperatura con tecnología "Thru Hole".

## VENTAJAS

- Fácil de programar.
- Fácil de instalar.
- Poco mantenimiento.
- Gabinete de acero pintado.
- Asistencia técnica con personal capacitado.
- Conectores removibles para rápido cambio de tarjeta.
- 4 etapas de protección para prevenir daños a los componentes eléctricos.
- Incluye manual de instalación y programación en español.

2 AÑOS DE GARANTÍA SOBRE DEFECTOS DE FABRICACIÓN.



# Semáforos



por Trafictec

# SEMÁFORO PREVENTIVO CON PANEL SOLAR

USO VIAL · INDUSTRIAL · COMERCIAL



## DESCRIPCIÓN

- 1 Lámpara LED color ámbar de 30 cm (12") IP55.
- Semáforo de 1 módulo, 1 lámpara ámbar.
- Temperatura de operación de -40 °C a 80 °C.
- Panel Solar 17.65 V / 10 W.
- Efecto intermitente con frecuencia de 1 segundo encendido y 1 segundo apagado.
- Visibilidad 500 metros máximo.
- Batería de respaldo integral. Dura hasta 5 días con carga completa en condiciones de poco sol.
- Carcasa de policarbonato en color negro.
- Vida útil de 80,000 hrs.
- Ideal para exteriores.
- Sólo lámpara ámbar para este modelo.
- Los componentes NO se venden por separado.

## VENTAJAS

- Funciona de día y noche.
- Diseñado para uso vial e industrial.
- No requiere controlador para funcionar.
- Distancia de visualización hasta 500 m.
- Bajo costo de mantenimiento.
- 2 años de garantía sobre defectos de fábrica.



# SEMÁFORO CON LÁMPARA LED DE 30 CM

USO VIAL



## DESCRIPCIÓN

- Lámparas LED de colores sólidos rojo, ámbar, verde, flecha verde, flecha ámbar, flecha roja, bicicletas y peatonales de 30 cm (12") IP65.
- Rango de voltaje 80-135 VCA.
- Temperatura de operación de -40 °C a 70 °C.
- Carcasa de policarbonato en color negro, resistente a Rayos UV.
- Puerta con cierre helicoidal de acero inoxidable y empaque hermético.
- Visor tipo túnel para mejorar la visualización de las lámparas, sujeto con 4 tornillos de acero inox.
- Vida útil de 15 a 20 años.
- Ideal para exteriores.
- Kit de montaje de aluminio se vende por separado.

## VENTAJAS

- Compatible con cualquier controlador.
- Cumple con los estándares y especificaciones en ITE y Caltrans para Lámparas LED.
- Distancia de visualización hasta 300 m.
- Menor costo de reparación.
- 2 años de garantía sobre defectos de fábrica.



# SEMÁFORO PEATONAL CON LÁMPARA LED ANIMADA DE 30 CM

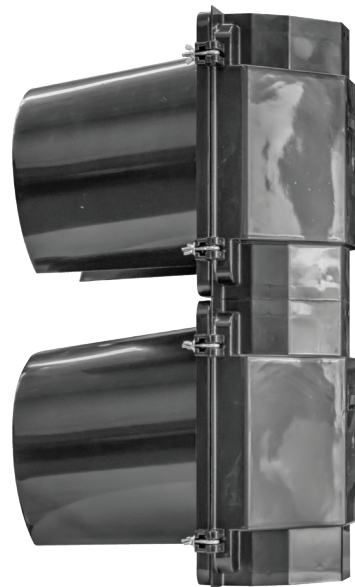
USO VIAL · LÁMPARA 1: MANO-CRONÓMETRO / LÁMPARA 2: PEATÓN ANIMADO



**ALTO.** Mano color rojo.



**SIGA.** Cuenta regresiva y peatón animado.



**VISTA LATERAL**  
Visor tipo túnel.

## DESCRIPCIÓN

- Lámparas LED Mano/Cronómetro y Peatón animado de 30 cm (12") IP65.
- Rango de voltaje 80-135 VCA.
- Temperatura de operación de -40 °C a 70 °C.
- Carcasa de policarbonato en color negro, resistente a Rayos UV.
- Puerta con cierre helicoidal de acero inoxidable y empaque hermético.
- Visor tipo túnel para mejorar la visualización de las lámparas, sujeto con 4 tornillos de acero inox.
- Vida útil de 15 a 20 años.
- Ideal para exteriores.
- Kit de montaje de aluminio se vende por separado.

## VENTAJAS

- Compatible con cualquier controlador.
- Cumple con los estándares y especificaciones en ITE y Caltrans para Lámparas LED.
- Distancia de visualización hasta 300 m.
- Menor costo de reparación.
- 2 años de garantía sobre defectos de fábrica.

# SEMÁFORO CON LÁMPARA LED DE 20 CM

USO VIAL



**VISTA LATERAL**  
Visor tipo cachucha.

## DESCRIPCIÓN

- Lámparas LED en colores sólidos rojo, ámbar y verde de 20 cm (8") IP65.
- Rango de voltaje 80-135 VCA.
- Temperatura de operación de -40 °C a 70 °C.
- Carcasa de policarbonato en color negro, resistente a Rayos UV.
- Vida útil de 15 a 20 años.
- Ideal para exteriores.
- Kit de montaje de aluminio se vende por separado.

## VENTAJAS

- Compatible con cualquier controlador.
- Cumple con los estándares y especificaciones en ITE y Caltrans para Lámparas LED.
- Distancia de visualización hasta 300 m.
- Menor costo de reparación.
- 2 años de garantía sobre defectos de fábrica.

# SEMÁFORO PEATONAL CON LÁMPARA LED ANIMADA DE 20 CM

USO VIAL · LÁMPARA 1: PEATÓN ALTO-CRONÓMETRO / LÁMPARA 2: PEATÓN ANIMADO



**ALTO.** Peatón en alto.



**SIGA.** Cuenta regresiva y peatón animado.



**VISTA LATERAL**  
Visor tipo cachucha.

## DESCRIPCIÓN

- Lámparas LED Peatón en alto/Cronómetro y Peatón animado de 20 cm (8") IP65.
- Rango de voltaje 80-135 VCA.
- Temperatura de operación de -40 °C a 70 °C.
- Carcasa de policarbonato en color negro, resistente a Rayos UV.
- Vida útil de 15 a 20 años.
- Ideal para exteriores.
- Kit de montaje de aluminio se vende por separado.

## VENTAJAS

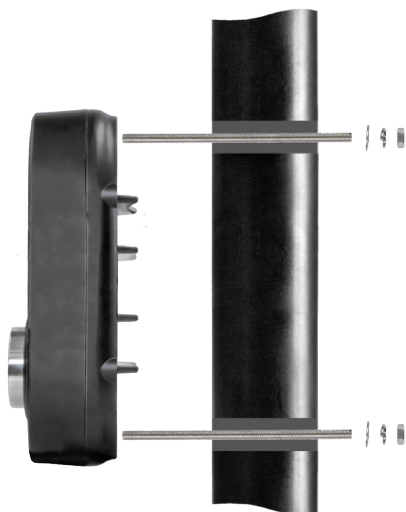
- Compatible con cualquier controlador.
- Cumple con los estándares y especificaciones en ITE y Caltrans para Lámparas LED.
- Distancia de visualización hasta 300 m.
- Menor costo de reparación.
- 2 años de garantía sobre defectos de fábrica.

# BOTONERA ACERO INOXIDABLE Y ALUMINIO PARA SEMÁFORO PEATONAL

USO VIAL · INDUSTRIAL · COMERCIAL



**NUEVO**



**LATERAL**  
Fijación a poste.



**FRENTE**  
20 cm de alto  
12 cm de ancho



**DETRÁS**  
Costillas para montaje  
sobre muro o poste.

## DESCRIPCIÓN

- Switch magnético sellado.
- Carcasa de aluminio fundido.
- Botón de acero inoxidable.
- Pintura horneada.
- IP65. Sellado contra polvo y agua.

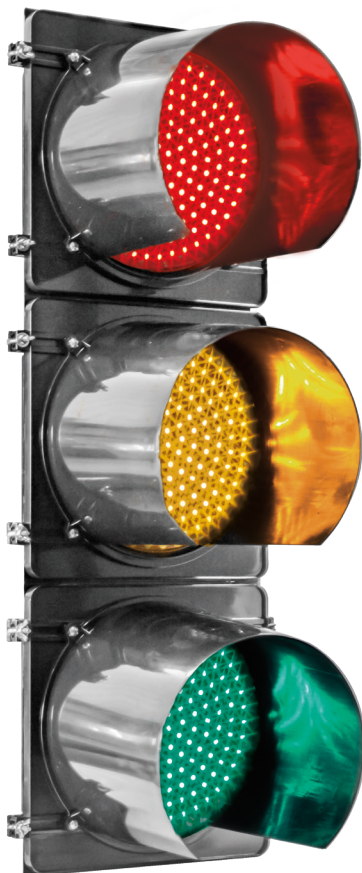
## VENTAJAS

- Compatible con cualquier controlador.
- Uso versátil, vial e industrial.
- Mínimo mantenimiento.
- 1 año de garantía sobre defectos de fábrica.



## SEMÁFORO CON LÁMPARA LED DE 30 CM

USO VIAL · INDUSTRIAL · COMERCIAL



### DESCRIPCIÓN

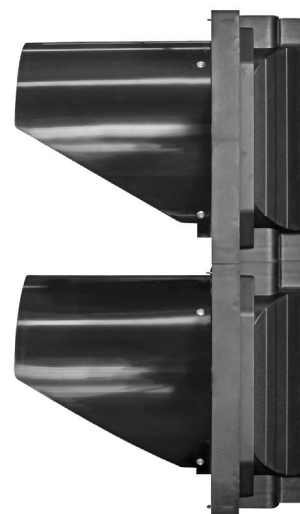
- Lámparas LED de colores sólidos rojo, ámbar, verde y flecha verde de 30 cm (12") IP55.
- Rango de voltaje 85-265 VCA.
- Temperatura de operación de -40 °C a 80 °C.
- Carcasa de policarbonato en color negro, resistente a Rayos UV.
- Visor tipo túnel para mejor visualización.
- Vida útil de 80,000 hrs.
- Ideal para interiores y exteriores.
- Kit de montaje se cotiza por separado.

### VENTAJAS

- Compatible con cualquier controlador.
- Distancia de visualización hasta 500 m.
- Uso versátil, vial e industrial.
- Menor costo de mantenimiento.
- 2 años de garantía sobre defectos de fábrica.

# SEMÁFORO CON LÁMPARA LED DE 20 CM

USO INDUSTRIAL · COMERCIAL



## DESCRIPCIÓN

- Lámparas LED de colores sólidos rojo, ámbar y verde de 20 cm (8") IP55.
- Lente de lámpara con textura para mejor distribución de la luz sobre la superficie.
- Rango de voltaje 85-265 VCA.
- Temperatura de operación de -40 °C a 80 °C.
- Carcasa de policarbonato en color negro, resistente a Rayos UV.
- Visor tipo cachucha para mejor visualización.
- Vida útil de 80,000 hrs.
- Ideal para interiores y exteriores.
- Kit de montaje de policarbonato incluido.

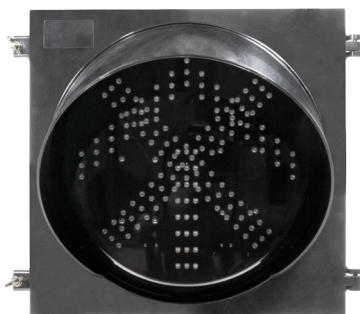
## VENTAJAS

- Compatible con cualquier controlador.
- Distancia de visualización hasta 300 m.
- Uso versátil industrial o comercial.
- Menor costo de mantenimiento.
- 2 años de garantía sobre defectos de fábrica.

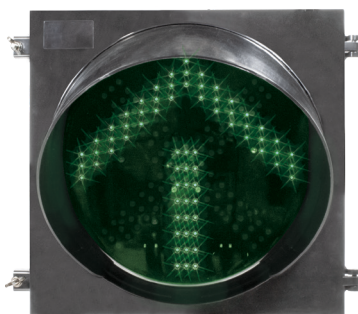
# SEMÁFORO CON LÁMPARA LED CRUZ-FLECHA DE 30 CM

USO VIAL · INDUSTRIAL

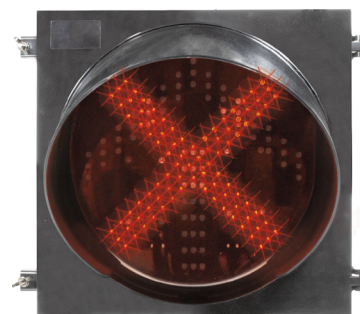
**NUEVO**



1 módulo, 1 lámpara.



SIGA  
Flecha Verde.



ALTO  
Cruz Roja.

## DESCRIPCIÓN

- Cruz Roja y Flecha Verde en la misma Lámpara LED de 30 cm (12") IP55.
- Semáforo de 1 módulo, 1 lámpara.
- Rango de voltaje 85-265 VCA.
- Temperatura de operación de -40 °C a 80 °C.
- Carcasa de policarbonato en color negro, resistente a Rayos UV.
- Visor tipo cachucha para mejor visualización.
- Vida útil de 80,000 hrs.
- Ideal para interiores y exteriores.
- Kit de montaje de aluminio incluido.

## VENTAJAS

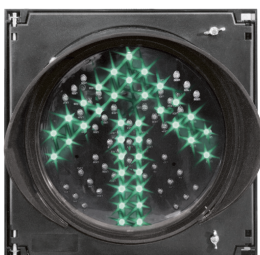
- Compatible con cualquier controlador.
- Distancia de visualización hasta 300 m.
- Uso versátil industrial o comercial.
- Menor costo de mantenimiento.
- 2 años de garantía sobre defectos de fábrica.

# SEMÁFORO CON LÁMPARA LED CRUZ-FLECHA DE 20 CM

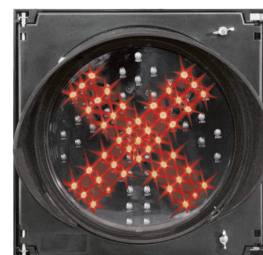
USO INDUSTRIAL · COMERCIAL



1 módulo, 1 lámpara.



SIGA  
Flecha Verde.



ALTO  
Cruz Roja.

## DESCRIPCIÓN

- Cruz Roja y Flecha Verde en la misma Lámpara LED de 20 cm (8") IP55.
- Semáforo de 1 módulo, 1 lámpara.
- Rango de voltaje 85-265 VCA.
- Temperatura de operación de -40 °C a 80 °C.
- Carcasa de policarbonato en color negro, resistente a Rayos UV.
- Visor tipo cachucha para mejor visualización.
- Vida útil de 80,000 hrs.
- Ideal para interiores y exteriores.
- Kit de montaje de policarbonato incluido.

## VENTAJAS

- Compatible con cualquier controlador.
- Distancia de visualización hasta 300 m.
- Uso versátil industrial o comercial.
- Menor costo de mantenimiento.
- 2 años de garantía sobre defectos de fábrica.



# SEMÁFORO CON LÁMPARA LED ROJO Y VERDE DE 12.5 CM

USO INDUSTRIAL · COMERCIAL



1 módulo, 1 lámpara.



SIGA  
LEDs Verdes.



ALTO  
LEDs Rojos.

## DESCRIPCIÓN

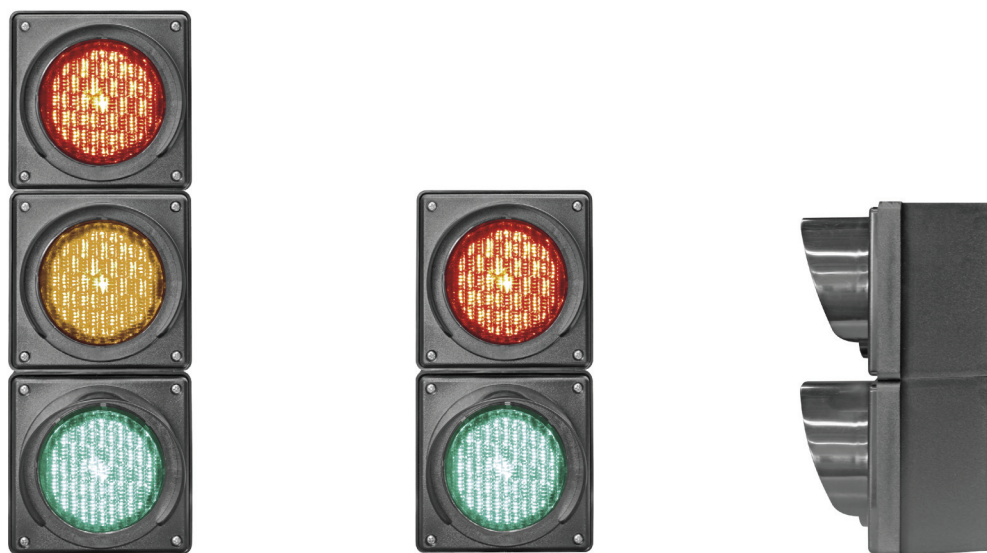
- Semáforo Siga (Verde) – Alto (Rojo) en 1 Lámpara LED de 12.5 cm (5") IP65.
- Semáforo de 1 módulo, 1 lámpara.
- Rango de voltaje 12-24 VCD. Se recomienda utilizar un convertido de voltaje para usar en CA.
- Temperatura de operación de -40 °C a 80 °C.
- Carcasa de policarbonato en color negro, resistente a Rayos UV.
- Visor para mejor visualización.
- Vida útil de 80,000 hrs.
- Ideal para interiores y exteriores.

## VENTAJAS

- Precio económico respecto a un semáforo de 2 lámparas de cualquier modelo.
- Compatible con los controladores Chooser y SiViPAS de Trafictec.
- Distancia de visualización hasta 300 m.
- Uso versátil industrial o comercial.
- Menor costo de mantenimiento.
- 2 años de garantía sobre defectos de fábrica.

# SEMÁFORO CON LÁMPARA LED DE 10 CM

USO INDUSTRIAL · COMERCIAL



## DESCRIPCIÓN

- Lámparas LED de colores sólidos rojo, ámbar y verde de 20 cm (8") IP55.
- Lente de lámpara con textura para mejor distribución de la luz sobre la superficie.
- Rango de voltaje 85-265 VCA.
- Temperatura de operación de -40 °C a 80 °C.
- Carcasa de policarbonato en color negro, resistente a Rayos UV.
- Visor tipo cachucha para mejor visualización.
- Vida útil de 80,000 hrs.
- Ideal para interiores y exteriores.
- Kit de montaje de policarbonato incluido.

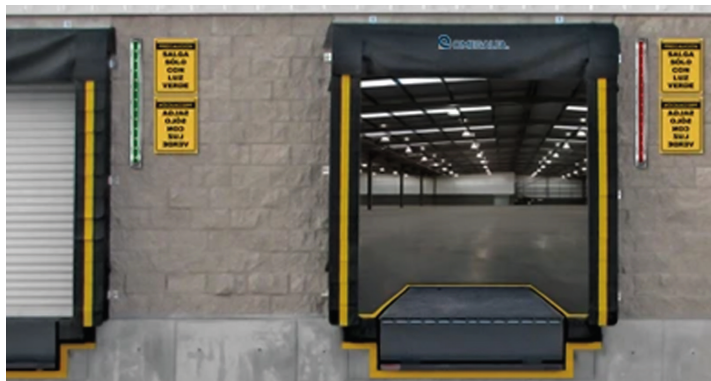
## VENTAJAS

- Compatible con cualquier controlador.
- Distancia de visualización hasta 300 m.
- Uso versátil industrial o comercial.
- Menor costo de mantenimiento.
- 2 años de garantía por defectos de fábrica.

# SEMÁFORO LED ROJO-VERDE PARA EMPOTRAR DE 100 CM

USO VIAL · INDUSTRIAL

**NUEVO**



LEDs Verdes encendidos



LEDs Rojos encendidos

## DESCRIPCIÓN

- Semáforo de acero inoxidable con LEDs rojos y verdes, encienden alternadamente. IP67.
- Cada módulo LED tiene función de atenuación y se puede ajustar automáticamente la base de luminancia con el brillo del entorno.
- Rango de voltaje 100-240 VCA.
- Temperatura de operación de  $-40^{\circ}\text{C}$  a  $80^{\circ}\text{C}$ .
- Carcasa de acero inoxidable y cristal templado.
- Vida útil de 80,000 hrs.
- Ideal para interiores y exteriores.
- El convertidor de voltaje se cotiza por separado.
- Disponibles cables con mayor longitud.

## VENTAJAS

- Compatible con cualquier controlador.
- Empotrable en cualquier superficie plana.
- Puede utilizarse como semáforo peatonal para usuarios de celular.
- Uso versátil vial o industrial.
- Fácil mantenimiento
- Anti-aplastamiento.
- 2 años de garantía sobre defectos de fábrica.

# SEMÁFORO LED SOLAR PREVENTIVO

USO INDUSTRIAL



Lámpara encendidas.



Lámparas apagadas.



## DESCRIPCIÓN

- 8 Lámparas LED color rojo de 8.5 cm de diámetro. 1 LED por lámpara. IP55.
- Lente de lámpara de policarbonato resistente al agua, polvo y rayos UV, con efecto prisma.
- Efecto flasheo como señalamiento preventivo de diversas áreas de la industria y construcción.
- Panel solar. Celda monocristalina. 5.5 V, 0.8 W.
- Batería de respaldo. Con carga completa dura hasta 5 días en condiciones de poco sol.
- Temperatura de operación de  $-40^{\circ}\text{C}$  a  $80^{\circ}\text{C}$ .
- Carcasa de policarbonato en color amarillo, resistente a Rayos UV.
- Vida útil de 80,000 hrs.
- Ideal para interiores y exteriores.
- Incluye 2 abrazaderas de acero inoxidable.

## VENTAJAS

- No requiere controlador para funcionar.
- Distancia de visualización hasta 200 m.
- Uso versátil industrial o comercial.
- Sin costo de mantenimiento.
- 2 años de garantía sobre defectos de fábrica.



# SEMÁFORO LED TIPO TORRETA 5 COLORES DISPONIBLES

USO INDUSTRIAL · COMERCIAL



**COLORES DE LÁMPARAS**  
Azul, Blanco, Rojo,  
Ámbar y Verde



**BASE  
HORIZONTAL**



**BASE  
VERTICAL**



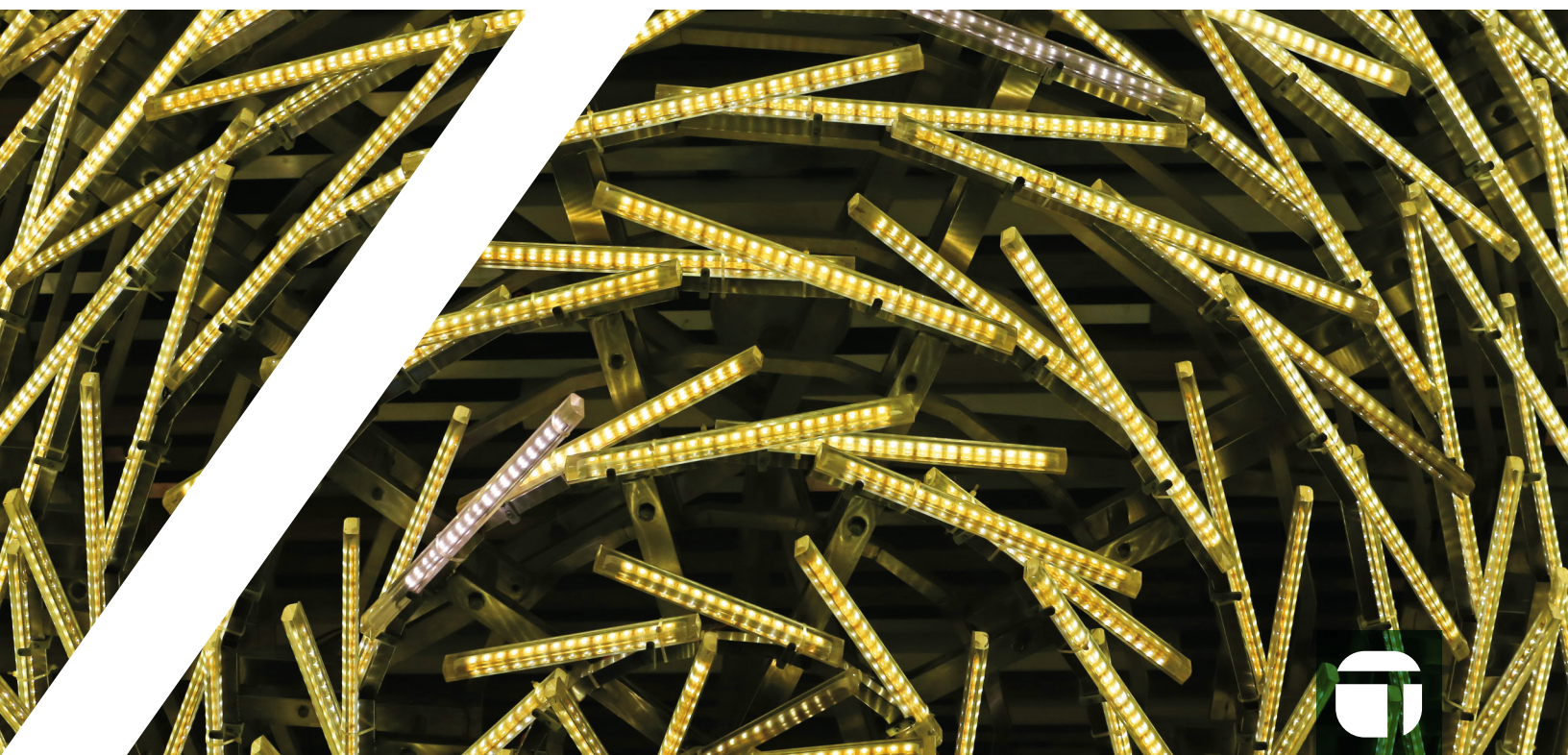
**TORRETA CON BUZZER**  
Cantidad y colores de lámparas  
puede variar.

## DESCRIPCIÓN

- Lámparas LED de policarbonato. Colores disponibles: Rojo, Ámbar, Verde, Azul y Blanco. IP55. Anti-vibración.
- Voltaje 120 VCA ó 24 VCD.
- Temperatura de operación de -25 °C a 55 °C.
- 2 estilos de base a elegir: para superficies planas o para muro/poste.
- Vida útil de 100,000 hrs.
- Ideal para interiores y exteriores.
- Incluye 4 tornillos para fijación.

## VENTAJAS

- Compatible con cualquier controlador.
- Combine la cantidad y colores de lámparas que necesite.
- Luz uniforme alrededor de la torreta.
- Colores brillantes y resistentes.
- Puede agregarse un BUZZER (alarma sonora).
- 2 años de garantía sobre defectos de fábrica.



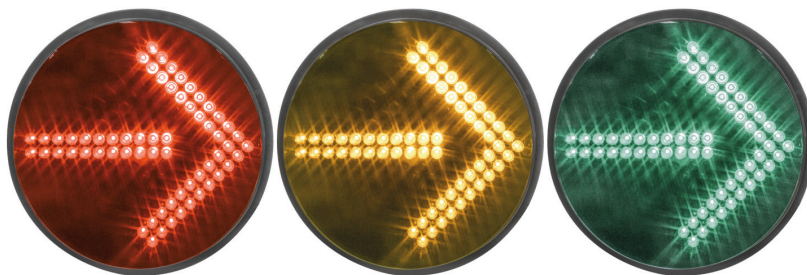
LED  LÁMPARAS  
para semáforo

## LÁMPARAS LED DE 30 CM

USO VIAL - Consulte disponibilidad con un Asesor



ROJO - ÁMBAR - VERDE  
30 cm. IP65.



F. ROJA - F. ÁMBAR - F. VERDE  
30 cm. IP65.

### DESCRIPCIÓN

- Lámparas LED de 30 cm (12") ó 20 cm (8") de diámetro. Para semáforos de uso vial.
- IP65.
- Rango de voltaje 80-135 VCA.
- Temperatura de operación de -40 °C a 70 °C.
- Lente de lámpara de policarbonato transparente. Colores sólidos y flechas cuentan con tinte del 10% conforme al color de la lámpara.
- LEDs de 5 mm de alta intensidad de luz.
- Vida útil de 15 a 20 años.
- Ideales para exteriores: resiste humedad, vibraciones y polvo.



Cumple con los estándares y especificaciones de ITE y Caltrans para Lámparas LED. Estas regulaciones son de E.U.A.

MODELO	TAMAÑO	COLOR	RANGO DE VOLTAJE	CONSUMO	TEMPERATURA DE OPERACIÓN	LEDS	GRADO IP
12L-R	30 cm (12")		80 - 135 VCA	11 W	-40°C mín. a 74°C máx.	121	IP65
12L-A	30 cm (12")		80 - 135 VCA	20 W	-40°C mín. a 74°C máx.	151	IP65
12L-V	30 cm (12")		80 - 135 VCA	12 W	-40°C mín. a 74°C máx.	121	IP65
12L-FR	30 cm (12")	Flecha	80 - 135 VCA	7.2 W	-40°C mín. a 74°C máx.	62	IP65
12L-FA	30 cm (12")	Flecha	80 - 135 VCA	7.2 W	-40°C mín. a 74°C máx.	62	IP65
12L-FV	30 cm (12")	Flecha	80 - 135 VCA	7.2 W	-40°C mín. a 74°C máx.	62	IP65



## LÁMPARAS LED DE 30 CM

USO VIAL - USO VIAL - Consulte disponibilidad con un Asesor



**MANO / CRONÓMETRO**  
30 cm. IP65.



**PEATÓN ANIMADO**  
30 cm. IP65.

MODELO	TAMAÑO	COLOR	RANGO DE VOLTAJE	CONSUMO	TEMPERATURA DE OPERACIÓN	LEDS	GRADO IP
12L-PA	30 cm (12")		80 - 135 VCA	10 W	-40°C mín. a 74°C máx.	155	IP65
12L-MC	30 cm (12")		80 - 135 VCA	10 W	-40°C mín. a 74°C máx.	72/156	IP65



**BICI ROJA**  
30 cm. IP65.



**BICI ÁMBAR**  
30 cm. IP65.



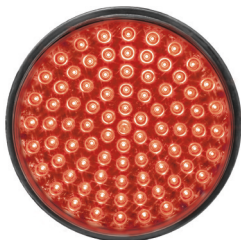
**BICI VERDE**  
30 cm. IP65.

MODELO	TAMAÑO	COLOR	RANGO DE VOLTAJE	CONSUMO	TEMPERATURA DE OPERACIÓN	LEDS	GRADO IP
12L-BR	30 cm (12")	Bicicleta	80 - 135 VCA	7.5 W	-40°C mín. a 74°C máx.	85	IP65
12L-BA	30 cm (12")	Bicicleta	80 - 135 VCA	8 W	-40°C mín. a 74°C máx.	85	IP65
12L-BV	30 cm (12")	Bicicleta	80 - 135 VCA	7.5 W	-40°C mín. a 74°C máx.	85	IP65



## LÁMPARAS LED DE 20 CM

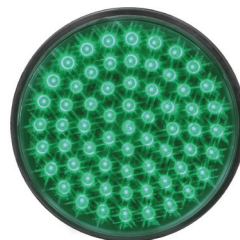
USO VIAL · INDUSTRIAL · COMERCIAL - Consulte disponibilidad con un Asesor



**ROJO**  
20 cm. IP65.



**ÁMBAR**  
20 cm. IP65.



**VERDE**  
20 cm. IP65.


MODELO	TAMAÑO	COLOR	RANGO DE VOLTAJE	CONSUMO	TEMPERATURA DE OPERACIÓN	LEDS	GRADO IP
8L-R	20 cm (8")		80 - 135 VCA	6 W	-40°C mín. a 74°C máx.	63	IP65
8L-A	20 cm (8")		80 - 135 VCA	9 W	-40°C mín. a 74°C máx.	83	IP65
8L-V	20 cm (8")		80 - 135 VCA	7 W	-40°C mín. a 74°C máx.	63	IP65



**PEATÓN EN ALTO / CRONÓMETRO**  
20 cm. IP65.



**PEATÓN ANIMADO**  
20 cm. IP65.

MODELO	TAMAÑO	COLOR	RANGO DE VOLTAJE	CONSUMO	TEMPERATURA DE OPERACIÓN	LEDS	GRADO IP
8L-PA	20 cm (8")		80 - 135 VCA	10 W	-40°C mín. a 74°C máx.	68	IP65
8L-PC	20 cm (8")		80 - 135 VCA	10 W	-40°C mín. a 74°C máx.	108	IP65

## LÁMPARAS LED DE 30 CM

USO VIAL · INDUSTRIAL · COMERCIAL - Consulte disponibilidad con un Asesor



**ROJO**  
30 cm. IP55.



**ÁMBAR**  
30 cm. IP55.



**VERDE**  
30 cm. IP55.



**FLECHA VERDE**  
30 cm. IP55.

### DESCRIPCIÓN

- Lámparas LED de 30 cm (12"), 20 cm (8"), 10 cm (4") y 52 mm (2") de diámetro.
- IP55.
- Rango de voltaje 85-235 VCA.
- Temperatura de operación de -40 °C a 80 °C.
- Lente de lámpara de policarbonato transparente o con textura.
- LEDs de 5 mm de alta intensidad de luz.
- Vida útil de 80,000 hrs.
- Ideales para exteriores: resiste humedad, vibraciones y polvo.



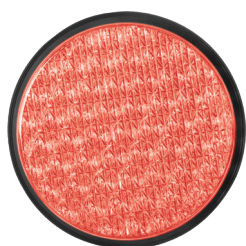
2 años de garantía contra defectos de fabricación y fallas electrónicas.

Cumplen con las normas CE, RoHS, EN12368, ISO9001.

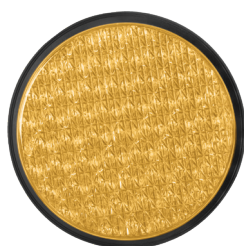
MODELO	TAMAÑO	COLOR	RANGO DE VOLTAJE	CONSUMO	TEMPERATURA DE OPERACIÓN	LEDS	GRADO IP
12L-IND-R	30 cm (12")		85 - 235 VCA	15 W	-40°C mín. a 80°C máx.	168	IP55
12L-IND-A	30 cm (12")		85 - 235 VCA	15 W	-40°C mín. a 80°C máx.	168	IP55
12L-IND-V	30 cm (12")		85 - 235 VCA	15 W	-40°C mín. a 80°C máx.	168	IP55
12L-IND-FV	30 cm (12")		85 - 235 VCA	7 W	-40°C mín. a 80°C máx.	69	IP55

## LÁMPARAS LED DE 20 CM Y 10 CM

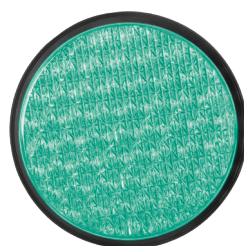
USO INDUSTRIAL · COMERCIAL - Consulte disponibilidad con un Asesor



**ROJO**  
20 cm. IP55.



**ÁMBAR**  
20 cm. IP55.



**VERDE**  
20 cm. IP55.



**APAGADO**

MODELO	TAMAÑO	COLOR	RANGO DE VOLTAJE	CONSUMO	TEMPERATURA DE OPERACIÓN	LEDS	GRADO IP
8L-IND-R	20 cm (8")		85 - 235 VCA	7 W	-40°C mín. a 80°C máx.	61	IP55
8L-IND-A	20 cm (8")		85 - 235 VCA	7 W	-40°C mín. a 80°C máx.	61	IP55
8L-IND-V	20 cm (8")		85 - 235 VCA	7 W	-40°C mín. a 80°C máx.	61	IP55



**ROJO**  
10 cm. IP55.



**ÁMBAR**  
10 cm. IP55.



**VERDE**  
10 cm. IP55.

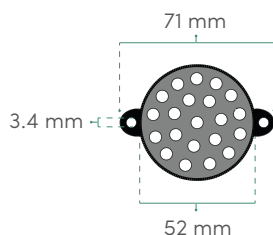
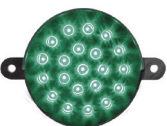
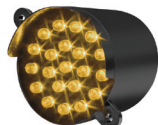
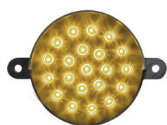


**APAGADO**

MODELO	TAMAÑO	COLOR	RANGO DE VOLTAJE	CONSUMO	TEMPERATURA DE OPERACIÓN	LEDS	GRADO IP
4L-R	10 cm (4")		85 - 235 VCA	3 W	-40°C mín. a 80°C máx.	31	IP55
4L-A	10 cm (4")		85 - 235 VCA	3 W	-40°C mín. a 80°C máx.	31	IP55
4L-V	10 cm (4")		85 - 235 VCA	3 W	-40°C mín. a 80°C máx.	31	IP55

# LÁMPARAS LED DE 30 CM

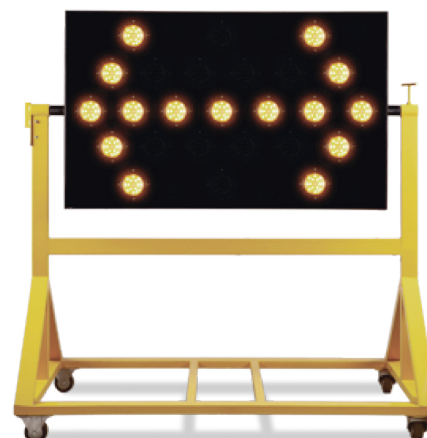
USO VIAL · INDUSTRIAL · COMERCIAL - Consulte disponibilidad con un Asesor



## EJEMPLOS DE USO



Tablero de seguridad.



Flechero.

## DESCRIPCIÓN

- Lámparas LED de policarbonato. Colores disponibles: Rojo, Ámbar, Verde. IP55.
- Cada módulo LED tiene carcasa de policarbonato resistente a rayos UV.
- 12 VCD. Consumo 2 W.
- Temperatura de operación de -40 °C a 80 °C.
- Distancia máxima de visualización 100 m.
- Vida útil de 80,000 hrs.
- Ideal para interiores.
- Orejas de fijación.

## VENTAJAS

- Combine la cantidad y colores de lámparas que necesite.
- Colores brillantes y resistentes.
- 2 años de garantía sobre defectos de fábrica.





# CONTROLADORES INDUSTRIALES



Útil en el control de calidad de procesos o manufactura.



Evita el robo hormiga.



Disminuye el consumo de sustancias nocivas.



**Uso Intuitivo**  
Al presionar el botón el resultado es claro.



**Sencillo de Configurar**  
Llega listo para encender y ajustar probabilidad y volumen.



**3 Años de Garantía**

Hasta hoy, ningún Chooser ha regresado a casa.

## DESCRIPCIÓN

- Chooser Versión 5 (full version).
- Voltaje 120 VCA / Consumo 0.35 Amp.
- Bocina integrada de 10 Watts.
- 2 indicadores LED: 1 verde / 1 rojo.
- Salida para semáforos: 12 VCD (1 Amp) / 120 VCA (3 Amp).
- Gabinete de ABS Autoextinguible, color gris oscuro. Certificación VL94- V-0.
- Condiciones de operación: manténgase bajo techo, protegido de la lluvia o sol directos.

## VENTAJAS

- Además de sus usos clásicos es útil en el control de acceso. Al accionar la selección aleatoria, si resulta "Pase" la barrera se abrirá, si resulta "Revisión" no se abrirá.
- Compatible con cualquier semáforo Trafictec.
- Accesorios de activación a distancia como control remoto, botonera alámbrica, bocina para amplificar el sonido de los resultados, etc.



Configuración del Chooser desde la PC.



Interfaz gráfica intuitiva.



Compatible con Sistema Operativo Windows.



#### Usuarios y Permisos

Diferentes niveles que limitan el acceso a la información y manejo de software.



#### Software Configurable

Chooser Connect es flexible y personalizable para adaptarse a diferentes necesidades.



#### Lector Biométrico

Incluye un lector biométrico integrado al sistema.

### Historial de todos los eventos que suceden + Documentos con informes

Chooser Connect cuenta con una base de datos interna donde se registran todos los eventos de Chooser, su fecha, hora, el usuario. Los datos se guardan en diferentes categorías de tal manera que es posible filtrar la información.

Los datos extraídos y filtrados de acuerdo a su interés, podrán ser exportados en archivos pdf o xml. La presentación es ordenada, fácil de leer y comprender.

**Consulte a un Asesor para obtener más detalles.**

**Sólo para Chooser Versión 5.**





**NUEVO**



Económico ideal para uso industrial



Útil en el control de calidad de procesos o manufactura.



Evita el robo hormiga.



**Uso Intuitivo**

Al presionar el botón el resultado es claro.



**Sencillo de Configurar**

Llega listo para encender y ajustar probabilidad y volumen.



**3 Años de Garantía**

Hasta hoy, ningún Chooser ha regresado a casa.

## DESCRIPCIÓN

- Chooser mini (versión básica).
- Voltaje 90-264 VCA / Consumo 0.48 Amp.
- Excitador de audio de 2 Watts.
- 2 indicadores LED: 1 verde / 1 rojo.
- Salida para semáforos: 12 VCD (1 Amp).
- Gabinete ASA, Protección UV, color gris claro.
- Condiciones de operación: manténgase bajo techo, protegido de la lluvia o sol directos.

## VENTAJAS

- PRECIO ECONÓMICO, respecto a la versión completa Chooser V5.
- Compatible con semáforos Trafictec 12 VCD.
- Contiene todo lo necesario para funcionar.



## Compare los modelos de Chooser

	Chooser Mini	Chooser V5
		
<b>Voltaje</b> (Consumo)	90 - 264 VCA (0.48 Amp)	120 VCA (0.35 Amp)
<b>Probabilidad</b>	Salto 10 en 10; Rango de 0 a 90 máx.	Salto 1 en 1; Rango de 1 a 99 máx.
<b>Volumen</b>	Ajustable 1 en 1; 00 No. Vol. - 09 Vol. máx.	Ajustable 1 en 1; 00 No. Vol. - 09 Vol. máx.
<b>Audio</b>	Excitador de audio; 2 Watts	Bocina integrada; 10 Watts
<b>Luces Indicadores LED</b>	1 Rojo - 1 Verde	1 Rojo - 1 Verde
<b>Material del Controlador</b>	ASA (protección UV)	ABS (autoextinguible)
<b>Salidas para Semáforo LED</b>	12 VCD (1 Amp)	12 VCD (1 Amp); 120 VCA (3 Amp)
<b>Salida para Botonera Externa</b>	No	Sí
<b>Salida para Bocina Externa</b>	No	Sí
<b>Rojo Forzado</b> (cotice por separado)	No	Sí
<b>Software Chooser Connect</b> (cotice por separado)	No	Sí
<b>Activación por Huella Digital</b> (cotice por separado)	No	Sí
<b>Garantía</b>	3 años	3 años

- Ambas versiones del Chooser incluyen todo lo necesario para desempeñar su función correctamente sin requerir accesorios, sin embargo, algunas funciones avanzadas requieren complementos que se cotizan por separado.
- Chooser mini incluye indicadores LED para "Revisión" o "Pase", además, puede agregar un semáforo de 12V como refuerzo visual para facilitar a los usuarios de la selección que conozcan el resultado.
- Si requiere funciones avanzadas le recomendamos Chooser V5, que tiene mayores prestaciones.



# SivIPAS

SISTEMA VISUAL PARA ANDENES SEGUROS

# CONTROLADOR DE SEMÁFORO PARA ANDÉN

USO INDUSTRIAL · COMERCIAL

**SiViPAS**  
SISTEMA VISUAL PARA ANDENES SEGUROS

Está diseñado para reducir las condiciones de riesgo, mejorar la seguridad y agilizar las operaciones que se realizan en el área de carga y descarga de las empresas.

Cada componente es probado en planta para garantizar su buen funcionamiento, además, cuenta con 1 año de garantía contra cualquier defecto de fábrica. SiViPAS está fabricado con materiales altamente resistentes para uso industrial.



## DESCRIPCIÓN

- Voltaje 120 VCA.
- Consumo 0.35 Amp.
- Indicadores: 1 LED Verde (siga); 1 LED Rojo (alto). 1" diámetro. Integrados en el controlador.
- Salida para semáforos de 120 VCA (2.5 Amp).
- Gabinete PoliPro resistente al impacto con protección UV. Color gris.
- Condiciones de operación: manténgase bajo techo o protegido de la lluvia.

## VENTAJAS

- Fácil instalación.
- Fácil mantenimiento.
- Diseño compacto: 14.5 cm de alto por 13.5 cm de ancho por 11.5 cm de profundidad. Peso 400 gr.
- Compatible con cualquier semáforo.
- Incluye 1 SiViPAS + 3 letreros de seguridad.
- El semáforo se cotiza por separado.
- 1 año de garantía contra defectos de fabricación.





# Paseguero

Tres dispositivos en uno

por TRAFÍCTEC



## PASEGURO Más de 5 usos en 1

## Paseguero

### Uso Industrial

Controlador de semáforos para uso industrial con más de 3 funciones. Mejore el tráfico del interior de su empresa o espacios privados:

1. **Crucero peatonal en vía vehicular.**
2. **Crucero vehicular en vía principal.**
3. **Cambio automático en crucero vehicular.**
4. **Doble sentido en carril único: sensor en entrada.**
5. **Doble sentido en carril único: sensor en salida.**



**Crucero peatonal**



**Crucero vehicular**



**Doble sentido en carril único**

### DESCRIPCIÓN

- Voltaje 120 VCA / 350 mA.
- Número de fases: 2
- Salidas por fase: 3
- Capacidad máx. por salida: 10 A / 120 VCA
- Salidas para alimentación de sensores 12 VCD: 2
- Entradas para contacto seco: 4
- Gabinete: Acero al carbón calibre 20, pintura electrostática.
- Protección: IP65, NEMA 3.

### VENTAJAS

- Fácil instalación.
- Fácil mantenimiento.
- Fácil programación.
- Compatible con cualquier semáforo.
- Mejora el flujo peatonal y vehicular.
- 1 año de garantía.

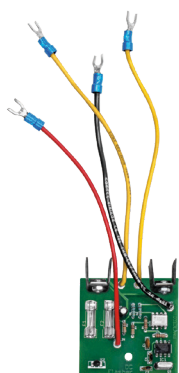


**flasher**  
by Trafictec

# SISTEMA PREVENTIVO DE PARPADEO CONTINUO

ACCESORIO PARA SEMÁFOROS

**flasher**  
by Trafictec



**Dispositivo  
FLASHER  
12-24 VCD**



**Dispositivo  
FLASHER  
120 VCA**



**Lámparas de Semáforo  
con efecto Intermitente.**

## DESCRIPCIÓN

- Tarjeta de tamaño compacto de 6 cm por 6 cm que se instala en el interior del semáforo.
- Voltaje 120 VCA ó 12 VCD.
- Compatible con cualquier semáforo.
- Controla 2 canales.
- Potencia máxima 1,000 W en CA.
- Potencia máxima 120 W en CD.
- Protección contra picos de energía.
- Se adapta a carcasas de semáforos con lámparas de 20 cm y 30 cm.

## VENTAJAS

- Uso preventivo vial e industrial.
- Fácil instalación.
- Excelente calidad y precio.
- Previene accidentes.
- Cumple con los requerimientos establecidos por las normas NEMA TS1 y NEMA TS2-2003.





**CRUSA**  
Cruce con Señal Auditiva



## CRUSA · CRUCE CON SEÑAL AUDITIVA

ACCESORIO PARA SEMÁFOROS

**CRUSA**  
Cruce con Señal Auditiva



### DESCRIPCIÓN

- Cuenta con 2 tipos de sonidos (escúchelos en la sección de CRUSA de nuestra página web).
- Volumen ajustable.
- Es compatible con cualquier marca de semáforo peatonal.
- Es compatible con cualquier controlador para semáforos.
- Fácil instalación.
- Es posible colocar 2 CRUSA en el mismo cruce, cada uno con un tipo de sonido para no confundir al peatón.

### VENTAJAS

- Contribuye a la reducción de accidentes.
- Incrementa la velocidad y seguridad del peatón al cruzar la calle.
- Mayor seguridad para las personas con problemas visuales, de la tercera edad y en general, permite centrar la atención en los cambios de semáforos.
- 1 año de garantía para fallas de fábrica.

Diagrama de funcionamiento



DISPOSITIVO CRUSA



**ACCESORIOS**  
POR TRAFICTEC

## PARA CONTROLADORES

## ACCESORIOS

### LECTOR Y ESCRITOR PARA TOKEN

Recomendado para **GTC 2** o **GTC 8**.

El lector y escritor de token facilita la comunicación con el token (memoria portátil) y la PC con el software para crear la programación de GTC 2 o GTC 8 que a su vez controlan los semáforos viales.



Cable USB conexión  
Escritor de Token a PC



Vista Frontal Lector

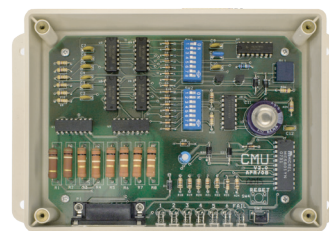


Vista Posterior

### UNIDAD DE MONITOREO DE CONFLICTOS

Se recomienda para **GTC 2** o **GTC 8**.

El CMU monitorea el comportamiento del ciclo de luces de la red semafórica. Cuando en un cruce se accionan dos "siga/verde" de sentidos opuestos, el CMU manda una señal al controlador para activar el parpadeo preventivo. CMU puede operar con cualquier controlador NEMA o Caltrans.



Interior CMU



Vista Frontal CMU

### SENSOR INFRARROJO

Se recomienda para **Chooser**, **Paseguero** o **GTC 2**.

Este sensor activa los controladores de forma automática. Funciona por medio de un haz de luz, al ser interrumpido acciona el controlador. Emisor y receptor deben ser instalados uno frente al otro con una distancia máxima de 20 metros entre ellos. El haz de luz es imperceptible.



1. Emisor

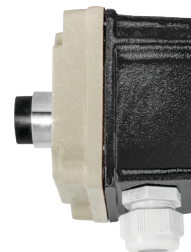


2. Receptor

### BOTÓN REMOTO ALÁMBRICO DE ALUMINIO

Se recomienda para **Chooser**, **Paseguero** o **GTC 2**.

Activa a distancia las funciones de los controladores indicados. Resiste la intemperie. Requiere cableado para ser instalado desde controlador hasta su posición final.



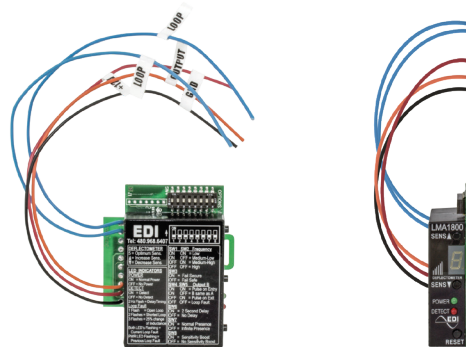
## PARA CONTROLADORES

## ACCESORIOS

### SENSOR ACTIVADOR LOOP

Se recomienda para **Chooser** o **Paseguero**.

Este sensor activa los controladores de forma automática. Funciona por la variación del campo magnético producido por un objeto con una cantidad considerable de metal. Este objeto, al pasar por el detector cierra el contacto y el controlador es activado y, a su vez, el semáforo.



### BOTÓN ACTIVADOR SIN CONTACTO

**NUEVO.** Se recomienda para **Chooser** y **Paseguero**.

Hecho en aluminio + panel de acero inoxidable. Permite activar a distancia y sin contacto los controladores. Requiere cableado desde el controlador hasta su punto de instalación. La botonera tiene un LED indicador que cambia de color para indicar su activación.



**LED AZUL ENCENDIDO**  
En espera.



**LED VERDE ENCENDIDO**  
Activación detectada.

### BOTÓN REMOTO ALÁMBRICO DE PLÁSTICO

Se recomienda para **Chooser**.

Hecho en plástico resistente. Permite activar a distancia el controlador Chooser. Requiere cableado desde el controlador hasta su punto de instalación. Cumple la misma función que el botón "Oprima" de Chooser.



### BOTÓN REMOTO INALÁMBRICO

Se recomienda para **Chooser**.

Activa a distancia las funciones del controlador Chooser. Compuesto de 1 emisor y 1 receptor. Funciona como control remoto. Cumple la misma función del botón "Oprima" en el frente del controlador.



**1. Emisor**



**2. Receptor**

### BOTÓN PARA ACTIVAR "ROJO FORZADO"

Recomendado para **Chooser**.

Hecho de plástico resistente. Activa durante 5 segundos la revisión (rojo) volviéndose obligatoria para la persona que oprima el controlador Chooser.





## BOCINA EXTERNA

Se recomienda para **Chooser**.

Amplifica el sonido característico del Chooser. Permite mayor alcance y un mejor desempeño en lugares abiertos o de gran tamaño.



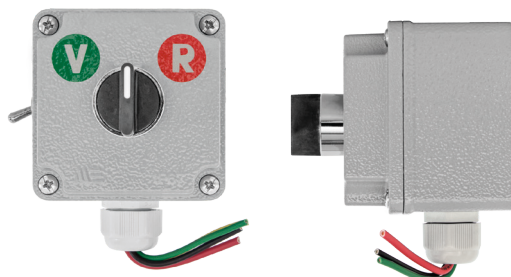
## PARA SEMÁFOROS

## ACCESORIOS

### SELECTOR MANUAL DE 2 POSICIONES

Se recomienda para **Semáforos 'Rojo-Verde'**.

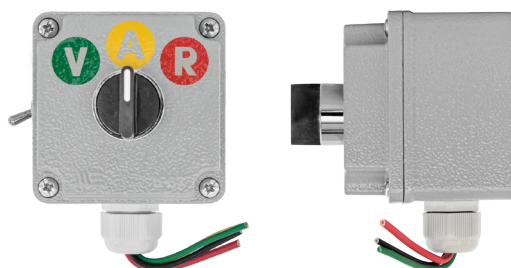
El selector manual permite el funcionamiento de cualquier semáforo con 2 lámparas instalado en sitios con un operador humano, quien acciona manualmente los cambios de color del semáforo. Solamente se recomienda para semáforos de uso comercial o industrial.



### SELECTOR MANUAL DE 3 POSICIONES

Se recomienda para **Semáforos 'Rojo-Ámbar-Verde'**.

El selector manual permite el funcionamiento de cualquier semáforo con 3 lámparas instalado en sitios con un operador humano, quien acciona manualmente los cambios de color del semáforo. Solamente se recomienda para semáforos de uso comercial o industrial.



### KIT DE MONTAJE K812

Se recomienda para **Semáforos Viales**.

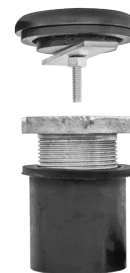
Para semáforos de uso vial con lámparas de 20 ó 30 cm. Permite instalar sobre pared, PTR o tubo de forma vertical u horizontal. Incluye: 2 brazos de montaje de aluminio, 2 sujetadores, 2 empaques y 2 tornillos de fijación. Con espacio para cableado oculto.



## KIT DE MONTAJE K8-1

Se recomienda para **Semáforos Viales**.

Para semáforos de uso vial con lámparas de 20 ó 30 cm. Permite instalar sobre poste de 1-½" de forma vertical. Incluye: 1 tapón, 2 empaques, 1 placa metálica, 1 tuerca de ¼", 1 contratuerca de 1-½", 1 cople de 1-½". Cuenta con espacio para cableado oculto.



## CONTRATUERCA METÁLICA 1-½"

Se recomienda para **Kit de Montaje K8-1**.

Diámetro interior de 1-½". Fabricada en aluminio. Permite fijar un semáforo o controlador en un poste de 1-½".





Semáforos y Controladores  
Viales • Industriales

Trafictec, S.A. de C.V.  
Calle 3 #763, Zona Industrial, C.P. 44940  
Guadalajara, Jalisco, México

trafico@trafictec.com  
 33-3162-0277 & 33-3812-0602

[www.trafictec.com](http://www.trafictec.com)