

BOTÓN ACTIVADOR REMOTO DE ALUMINIO

MOD: BOTON-02

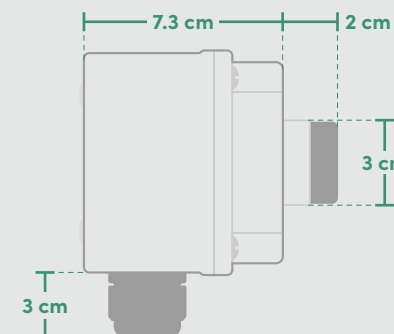
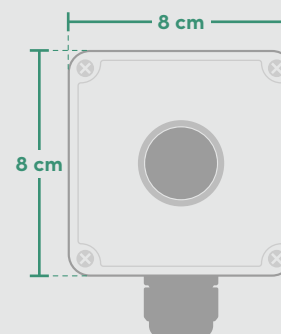
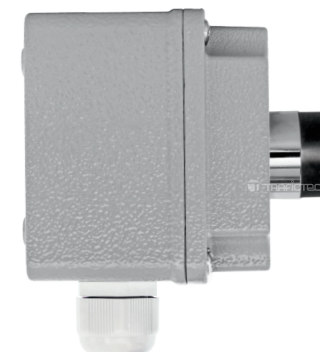
ESPECIFICACIONES

VMAX	415 VCA, 110 VCD
IMAX	4 A CA; 0,5 A CD
GRADO DE PROTECCIÓN	NEMA 4X, IP66
GABINETE	Aluminio fundido

El Botón Activador Remoto de Aluminio se recomienda como accesorio para aumentar las prestaciones o permitir el correcto funcionamiento en algunas aplicaciones de los siguientes controladores: **Chooser, Paseguero y GTC 2.**

CARACTERÍSTICAS GENERALES

1. Con Chooser: permite activar a distancia la selección aleatoria. Su función es equivalente al botón OPRIMA de la cara frontal del controlador.
2. Con Paseguero: permite que una persona active el siga de un semáforo peatonal en una vía principalmente vehicular dentro de las industrias (Paseguero puede ser programado para otras aplicaciones de seguridad industrial).
3. Con GTC 2: el Botón Activador Remoto puede ser utilizado de manera similar a su función con Paseguero (activar un semáforo peatonal), pero además, GTC 2 cumple con las normas para ser utilizado en vialidades de municipios, ciudades, carreteras, etc.
4. Contactos anti explosiones.
5. Garantía de 1 año contra defectos de fabricación.



Equipos trafictec
compatibles* con este
accesorio:

*Estos equipos se cotizan por separado. Pregunte a un Asesor.



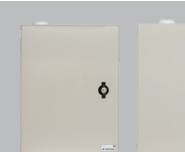
PASEGUERO

Controlador con
Diversas Aplicaciones
Industriales.



CHOOSER

Controlador para
Selección Aleatoria.



GTC 2

Controlador Vial
con GPS, 2 Fases.

+52 (33) 3812-0602
trafico@trafictec.com

www.trafictec.com